

2025趣味展

藤沢東部地区作品目録

2025.11.18~11.23



藤沢東部地区老人クラブ連合会

この目録は、出展者名簿と共に、作品を確認するためのものです。
 必要な範囲で作品を編集(トリミングや明暗調整等)してあり、また、撮影角度により歪みや背景の写り込み等が生じています。

これらの点をご承知いただいたうえで、ご覧いただければ幸いです。

2025年11月21日 藤沢東部地区老人クラブ連合会・情報通信部会 權頭 主計

【特別出展】

1	1	鈴木 恒夫	藤沢市長	書	精神一到
---	---	-------	------	---	------

【藤沢東部地区】(委員 竜嶋 捷二)

2	1	石原 一孝	大富会	陶芸	型成形 中皿(織部釉)
3	2	松浦 美津子	藤の会	刺繍	クロスステッチ バンジー
4	3	松浦 美津子	藤の会	色紙細工	球体
5	4	藤田 豊	緑寿会	油彩画	花と果物,ワイン容れのある静物
6	5	齊藤 美緒子	遊三シニア会	陶芸	花器 2点
7	6	関野 雄一郎	遊三シニア会	和紙工芸	引き出し・ミニボックス・ティッシュボックス(京雅張り)
8	7	沼田 早苗	遊四若葉会	折り紙	ワンちゃん全員集合
9	8	河村 伴江	遊四若葉会	写真	生きる力
10	9	江藤 勝正	御所ヶ谷シニアクラブ	写真	湖畔の散歩道
11	10	渡辺 喜信	御所ヶ谷シニアクラブ	写真	片瀬浜 中秋の名月
12	11	高井 勲	御所ヶ谷シニアクラブ	書	八風不動(禅語)
13	12	原田 悦子	あかね会	木目込人形	想う
14	13	関野 貞夫	あかね会	写真	華麗
15	14	東海林 俊六	あかね会	写真	絆をつないで
16	15	佐藤 レエ	あかね会	ハワイアンキルト	タペストリー 彼岸花
17	16	柴田 昇	あかね会	陶人形	浮世絵人形(2体1組)
18	17	鷺崎 星子	あかね会	シャドーボックス	晩餐会
19	18	小坂 和子	あかね会	鎌倉彫	椿
20	19	端山 一夫	三富士クラブ	写真	湘南の島
21	20	松本 彰	三富士クラブ	写真	赤玉と伴にカワセミ
22	21	藤村 志保	三富士クラブ	写真	夏の精進湖
23	22	池田 照子	三富士クラブ	はり絵(布)	鳥

今年は、鈴木藤沢市長
 の作品をはじめ、市内
 13地区と女性部から、
 合計205点の作品、
 東部地区からは22点、
 が展示されています。





型成形 中皿 (織部釉)
大富会 石原 一孝



クロスステッチ パンジー
藤の会 松浦 美津子





球 体
藤の会 松浦 美津子



花と果物 ワイン容れのある静物
緑寿会 藤田 豊



花器2点
遊三シニア会 齊藤 美緒子

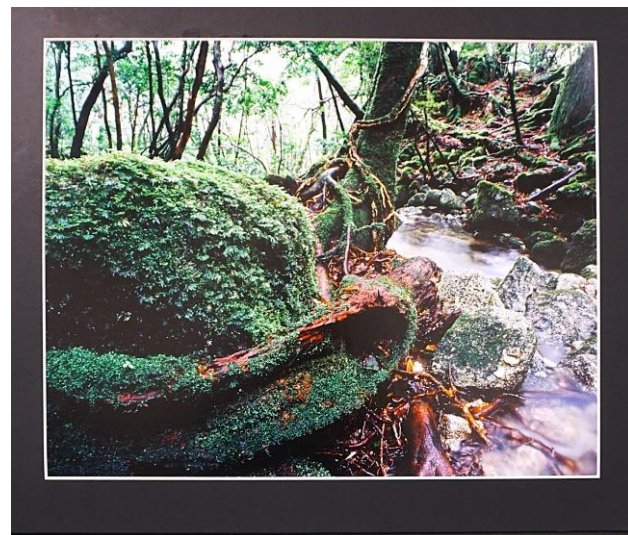


引き出しニボックス
ティッシュボックス(京雅張り)
遊三シニア会 関野 雄一郎

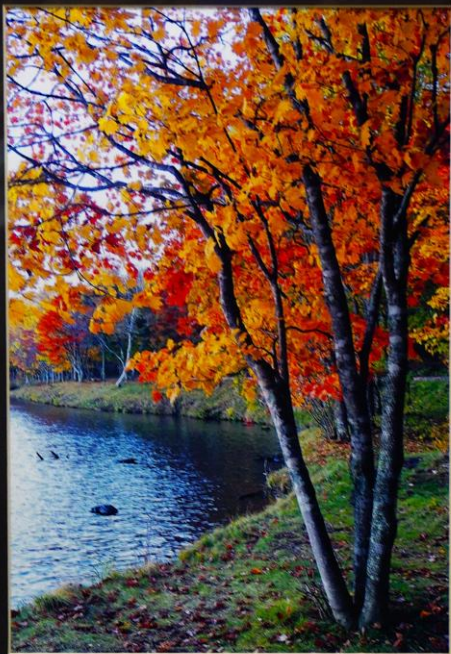




ワシちゃん全員集合
遊四若葉会 沼田 早苗



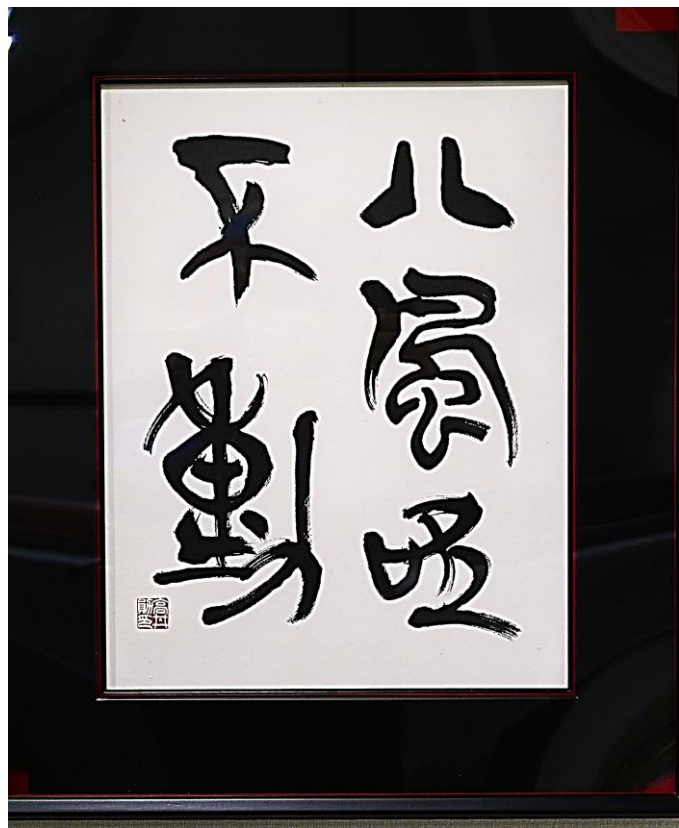
生きる力
遊四若葉会 河村 伴江



湖畔の散歩道
御所ヶ谷シニアクラブ
江藤 勝正



片瀬浜 中秋の名月
御所ヶ谷シニアクラブ
渡辺 喜信



八風不動(禅語)
御所ヶ谷シニアクラブ
高井 勲

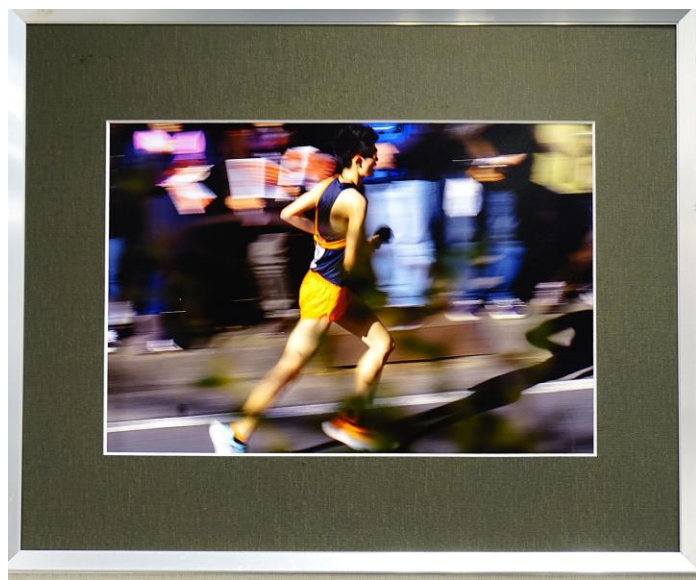


想う
あかね会 原田 悦子

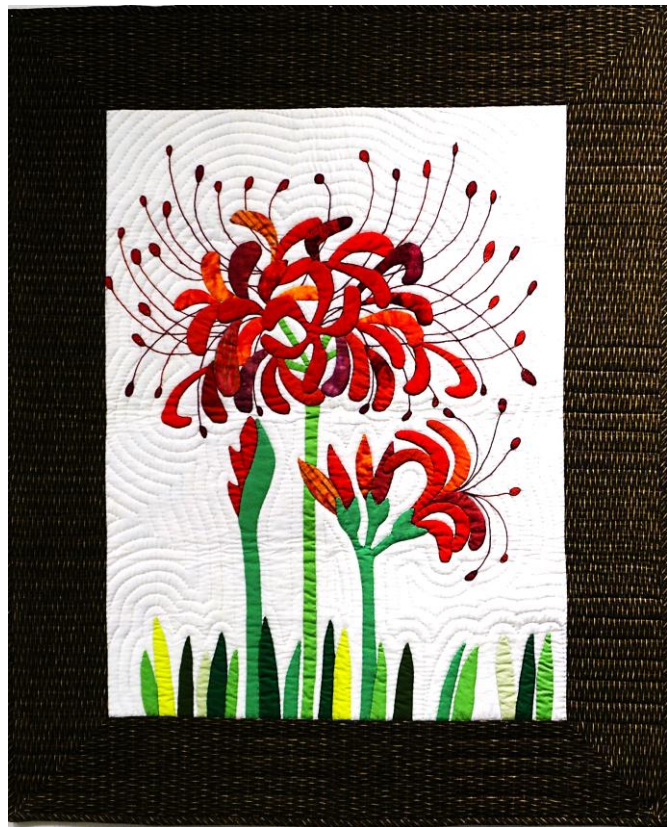




華麗
あかね会 関野 貞夫



絆をつないで
あかね会 東海林 俊六



タペストリー 彼岸花
あかね会 佐藤 レエ



浮世絵人形(2体1組)
あかね会 柴田 昇





晩餐会
あかね会 鷺崎 星子



椿
あかね会 小坂 和子



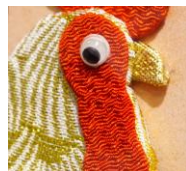
湘南の島 (平和の像)
三富士クラブ 端山 一夫



赤玉と伴にカワセミ
三富士クラブ 松本 彰



夏の精進湖
三富士クラブ 藤村 志保



鳥
三富士クラブ 池田 照子

女性部会

ゆめくらぶ藤沢
**女性部会に
 もうこそ！**

趣味展や地域のイベントに参加・協力をしながら、
 明るく・にぎやかに活動しています！
 作品づくり、旅行 etc ... 一緒に楽しみましょう！！

ひとづつづつの
 作品に
 思いを込めて

作品展で力作を披露！

楽しみ親睦旅行や
 ハイキング

大盛況のこぶし祭り

年間計画もみんなををし、かり返し合ひ！

藤沢市老人クラブ連合会 女性部会



この目録は、東部地区ホームページでも ご覧いただけます。



ようこそ藤沢東部地区へ

生成AIと災害対策、パソコン分解講座、
趣味展特集のページを新設しました！



市老連藤沢東部地区です！

これから予定

最近の活動

組織

単位クラブ紹介

地域の話

ゆめクラブ藤沢・東部地区 ～文化・歴史の中心、東部地区～

東部地区会則、活動計画

2025年度総会

地域で輝く仲間たち

生成AIの基礎知識

災害対策

パソコン分解講座(初級)



会長 電嶋 健二

藤沢東部地区は、JR東海道線藤沢駅北側の藤沢市役所、税務署から遊行寺、藤沢市民病院付近に至る、南北2.4km、東西1.3kmの地域です。

この地域の中央には、遠く鎌倉時代末期に(正中2年、1325年)創建された遊行寺があります。また、遊行寺に隣接して、徳川幕府により整備(慶長6年・1601年)された東海道第6番の藤沢宿や将軍家の藤沢御殿もありました。

遊行寺の門前町として、また東海道が整備されてからは、本陣・宿場・問屋場として、また藤沢宿は江の島道・大山前への分岐点(現在の大鋸橋)として人々の往来が盛んでした。

藤沢御殿の隣接地には、明治41年に藤澤町役場が設けられ、以後昭和15年に藤沢市、同25年に市役所移転するまで市役所として機能していました。

この様に、人々の交流が盛んな門前町・宿場町として発展してきた東部地区には今でも多くの歴史が残されています。

東部地区では、1958(昭和33)年に「老人会」第一ことぶき会(現・三富士クラブ)が結成されており、2002(平成14)年には「東部地区友愛チーム」が神奈川県知事表彰を受けるなど、藤沢市内でも老人会活動の盛んな地域となっております。

2025年4月現在、東部地区内には、自治会・町内会が38あり、ゆめクラブの単位クラブ結成数は10で、各々が友愛チームを有して活躍しています。会員数は、男女あわせて、420名となっております。これからも、高齢者の生きがい・創出と健康寿命増進、支えあい活動の中心として、様々な事業を積極的に展開してまいります。

ここをクリックして下さい。



2025趣味展特集 新着

ゆめクラブ藤沢

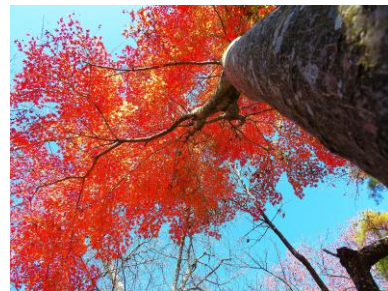
訪問数
11,111回

2025年11月1日からの閲覧者数



使用機材

SONY α 7Ⅲ、VOIGTLÄNDER MACRO APO-LANTHAR 65mmF2、
PENTAX-M MACRO 50mmF4、他



東部HP-趣味展

